

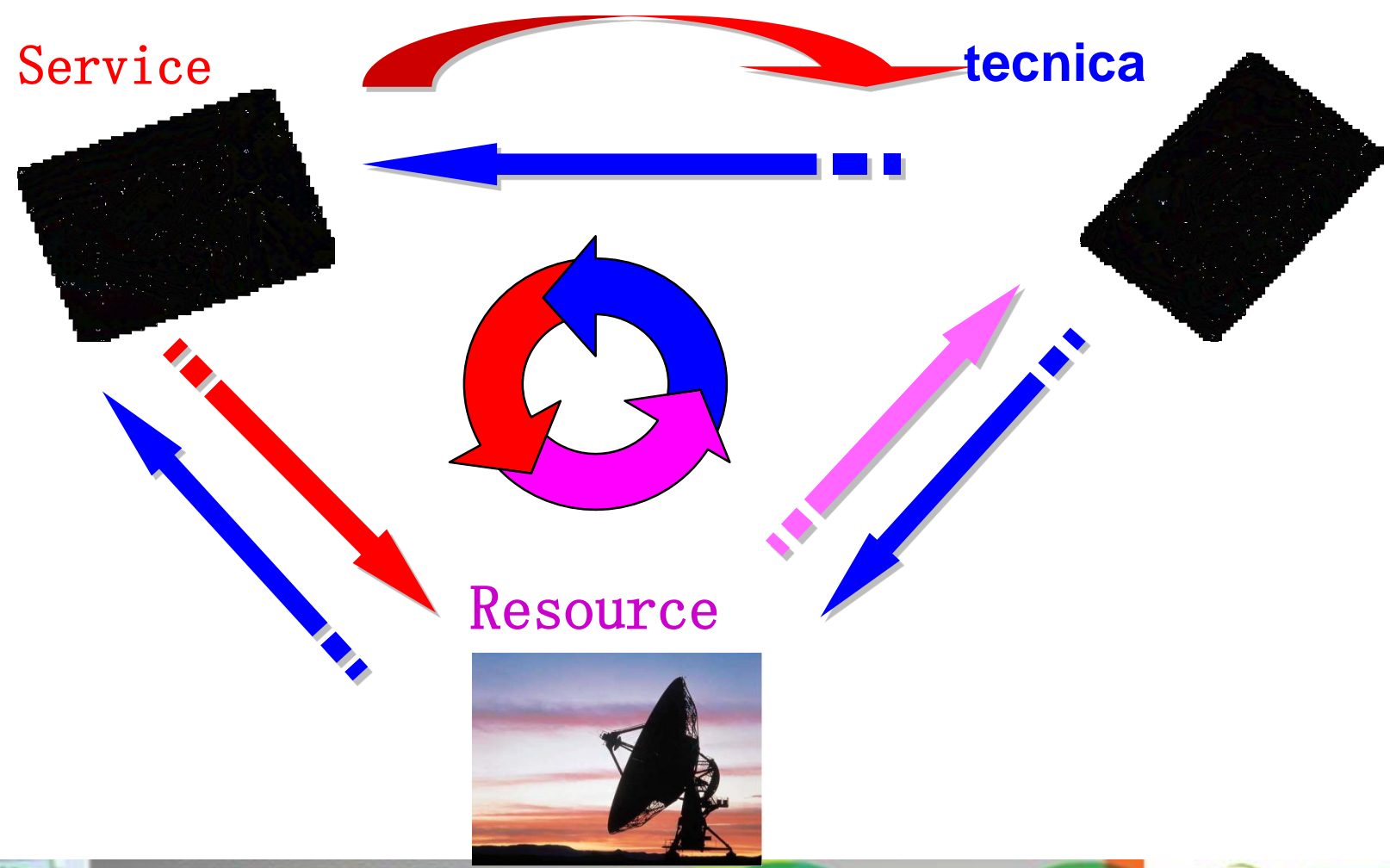


# NGN

RAUL BAREÑO GUTIERREZ

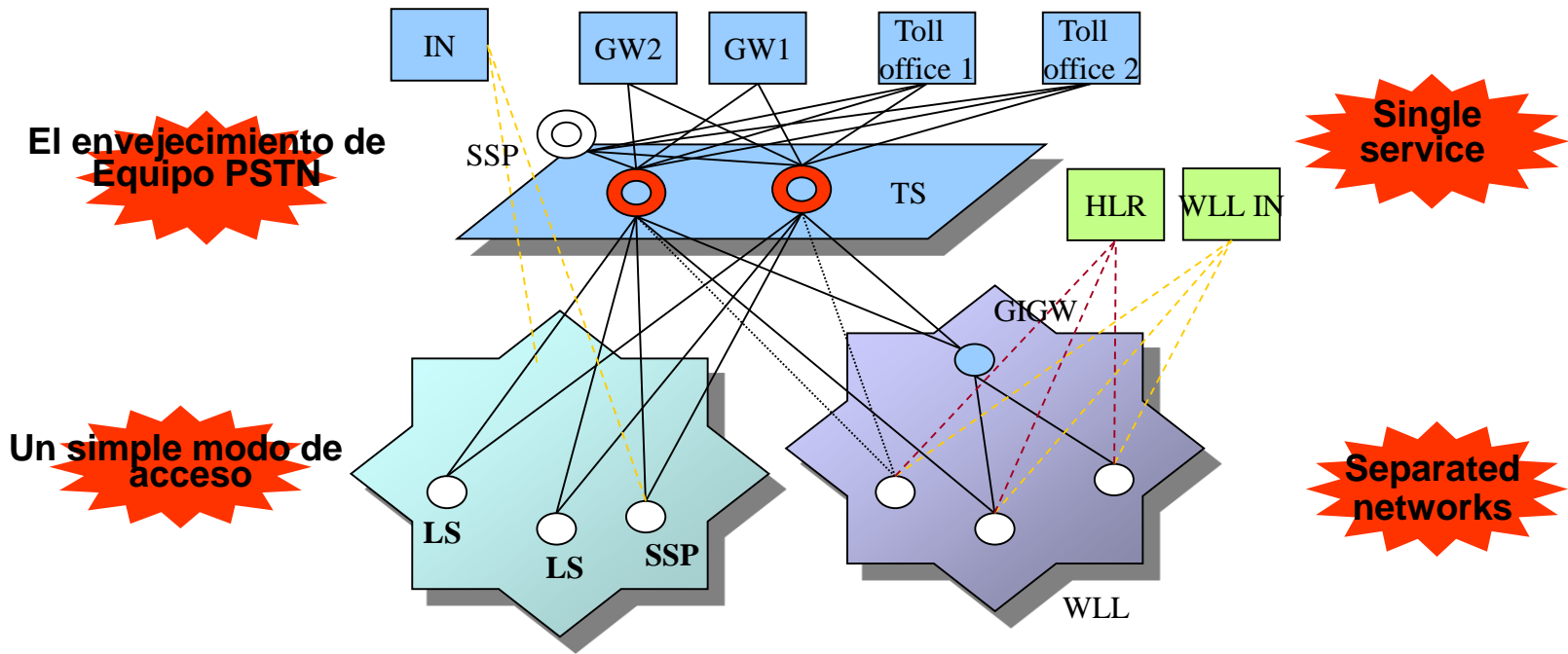


# Piloto de Desarrollo de las Telecomunicaciones



# Problema de la Red fija actual

Red PSTN actual enfrenta...



Los problemas hacen el desarrollo lento de línea fija

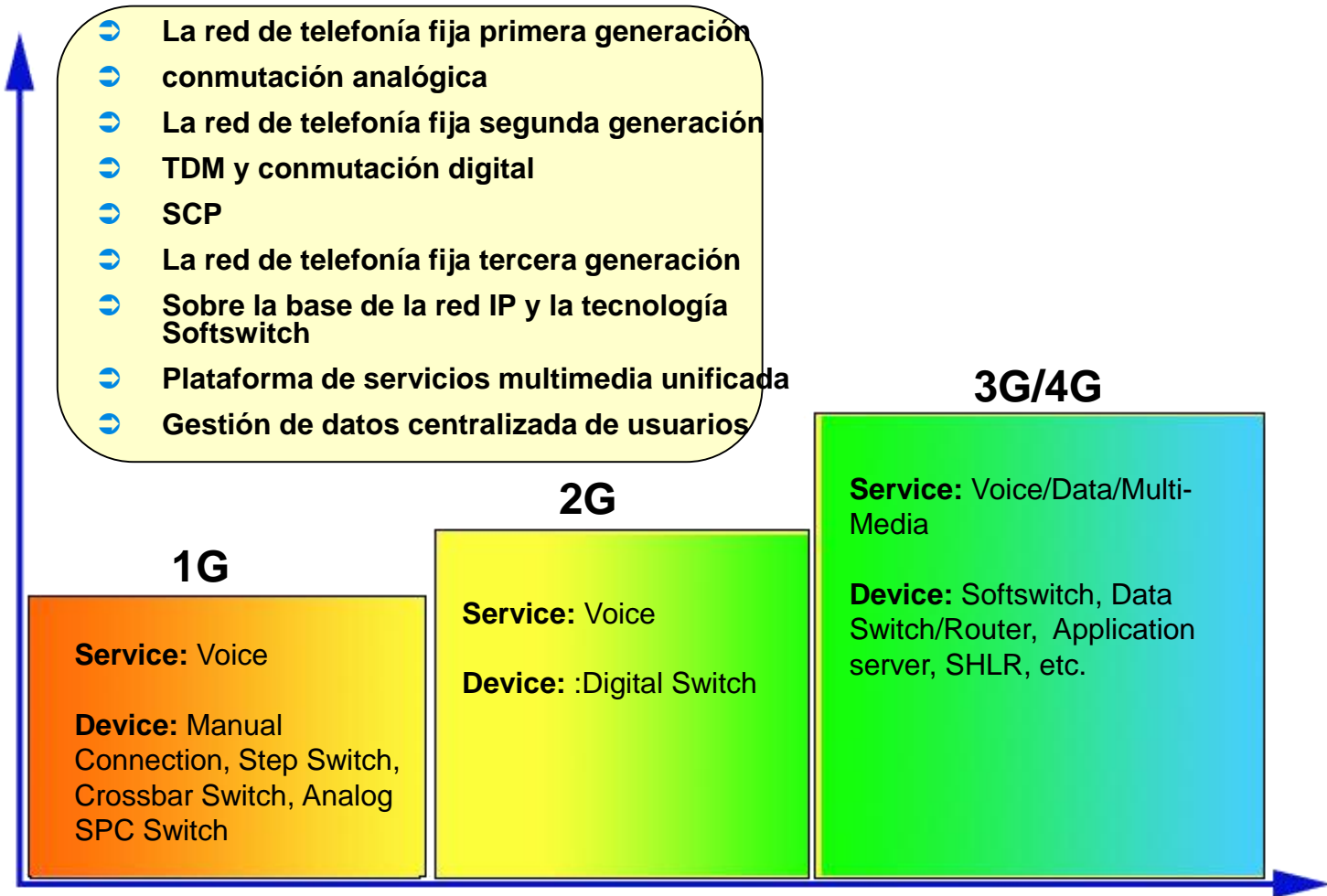


## Cómo resolver

- ➔ Servicio de datos
- ➔ Servicio de valor añadido
- ➔ Todo portador IP
- ➔ acceso múltiple



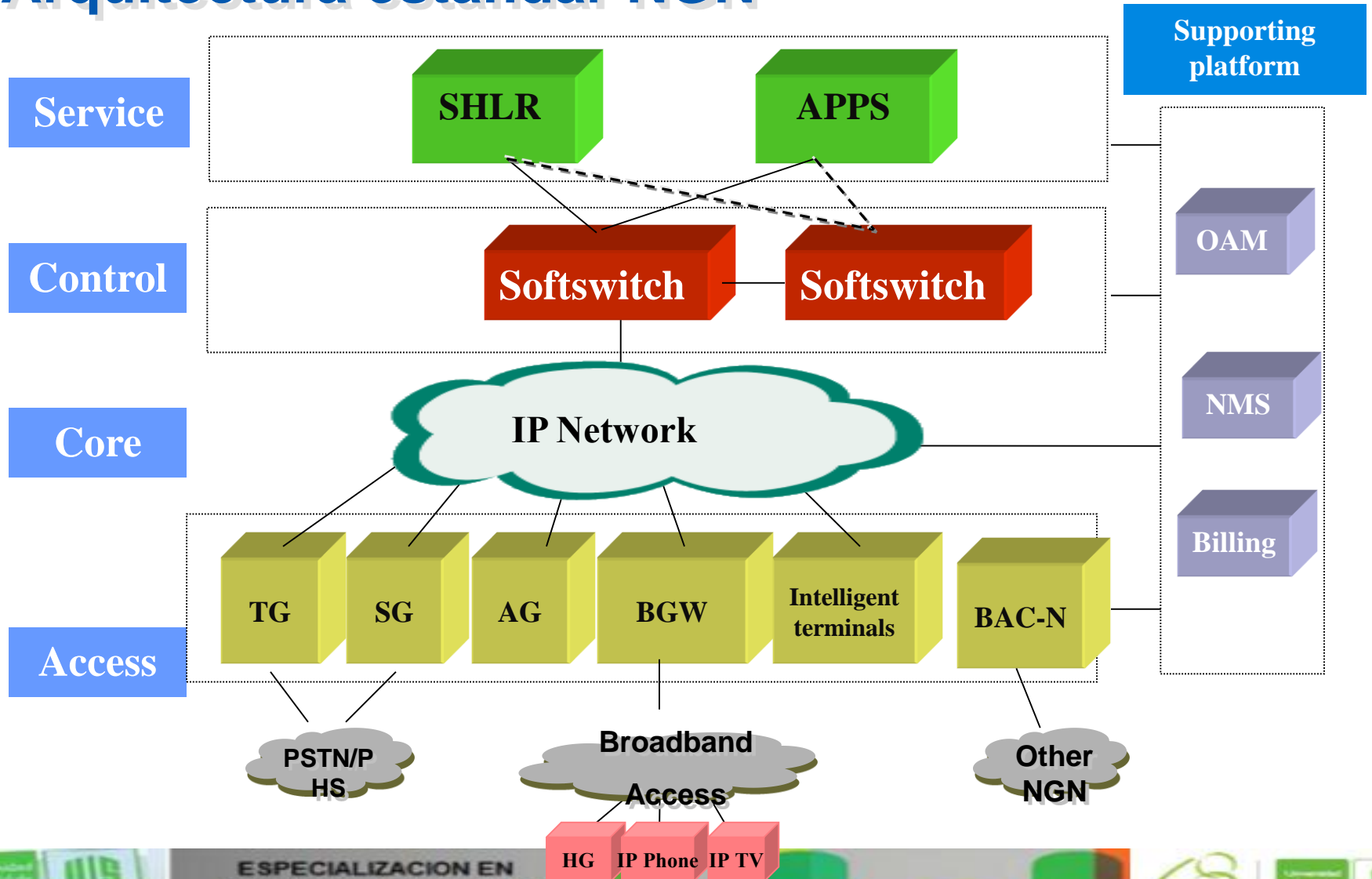
# Desarrollo de la Red



## ¿Qué es la NGN

- ➔ NGN: Red de Próxima Generación
- ➔ Red de servicios de controlador
- ➔ Separación de llamada y servicio
- ➔ Separación de control de llamadas y al portador
- ➔ Basado en IP, incluyendo voz, fax, datos, video y multimedia
- ➔ Protocolo Estándar

# Arquitectura estándar NGN



## Elemento de la red NGN (1)

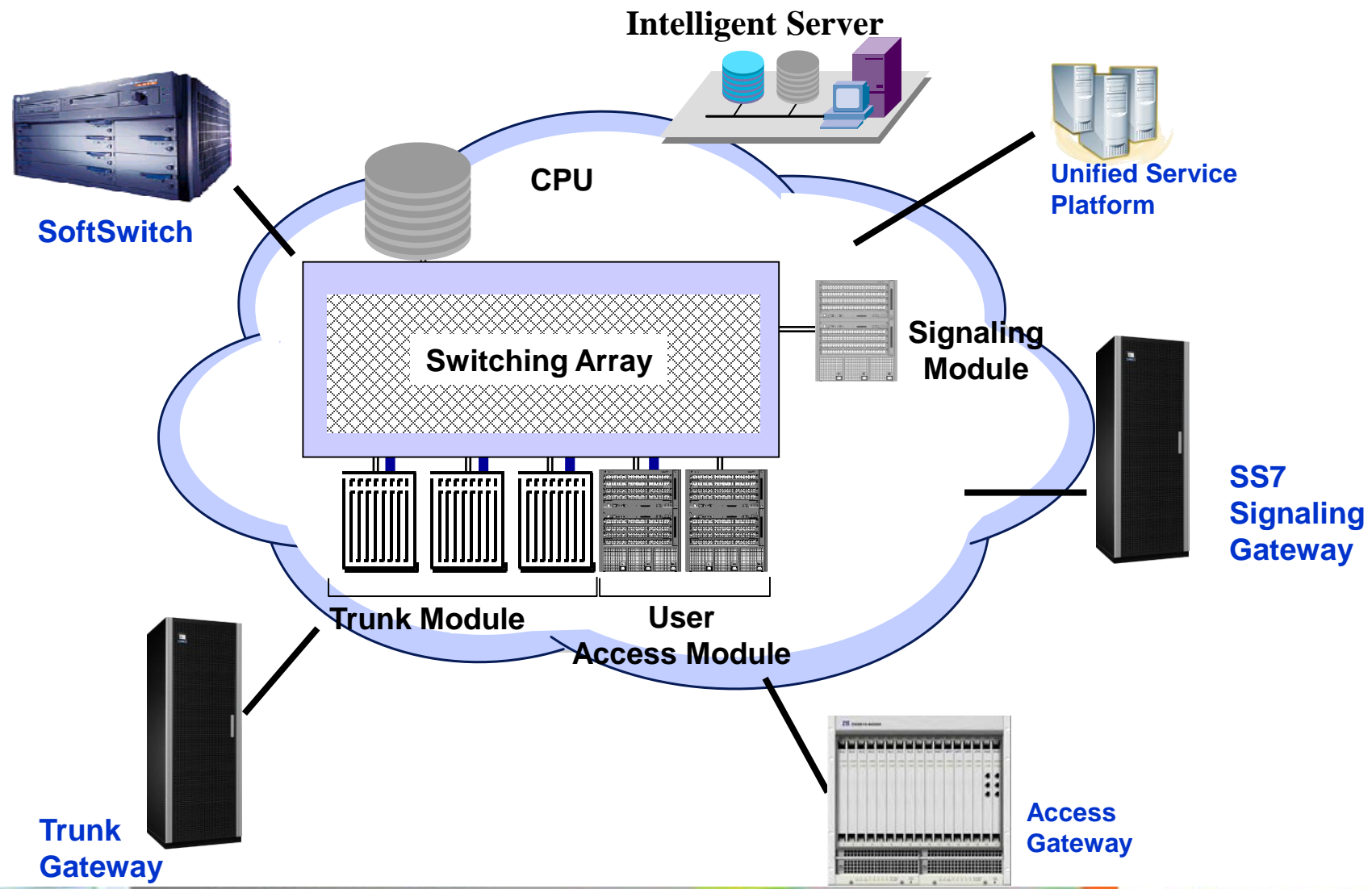
- ➔ **SS:** SoftSwitch --Núcleo de red NGN.
- ➔ Procesamiento de control de llamadas
- ➔ Protocolo de adaptación
- ➔ Servicio de Provisión de interfaz
- ➔ Soporte del sistema de aplicación
- ➔ **SG:** Señalización de puerta de enlace
- ➔ Lograr traducción señalización de PSTN a IP
- ➔ **TG:** core de puerta de enlace
- ➔ El cumplimiento de traducción de voz de PSTN a IP



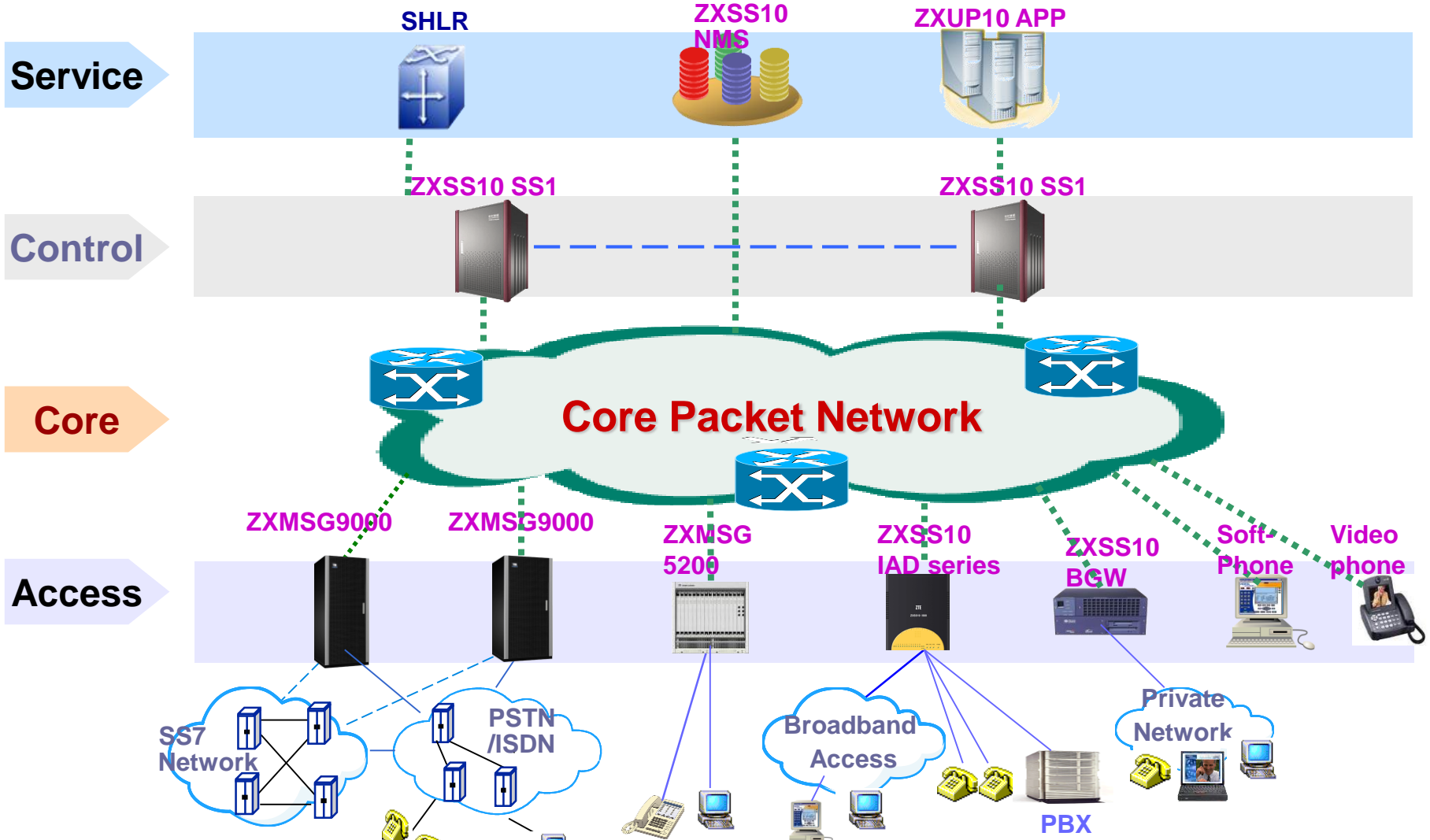
## Elemento de la red NGN (2)

- ⇒ **MSAG:** Multi-Service Access Gateway
- ⇒ Acceso a los suscriptores
- ⇒ **DIA:** Integrated Access Gateway
- ⇒ Acceso a los suscriptores
- ⇒ **BGW:** banda ancha puerta de enlace
- ⇒ Comunicadas a la red pública y la red privada
- ⇒ **SHLR:** Smart Home Location Register
- ⇒ El almacenamiento de los datos de los abonados
- ⇒ Servidor de aplicaciones
- ⇒ Proporcionar API (Interfaz de Programación de Aplicaciones) para los diferentes servicios

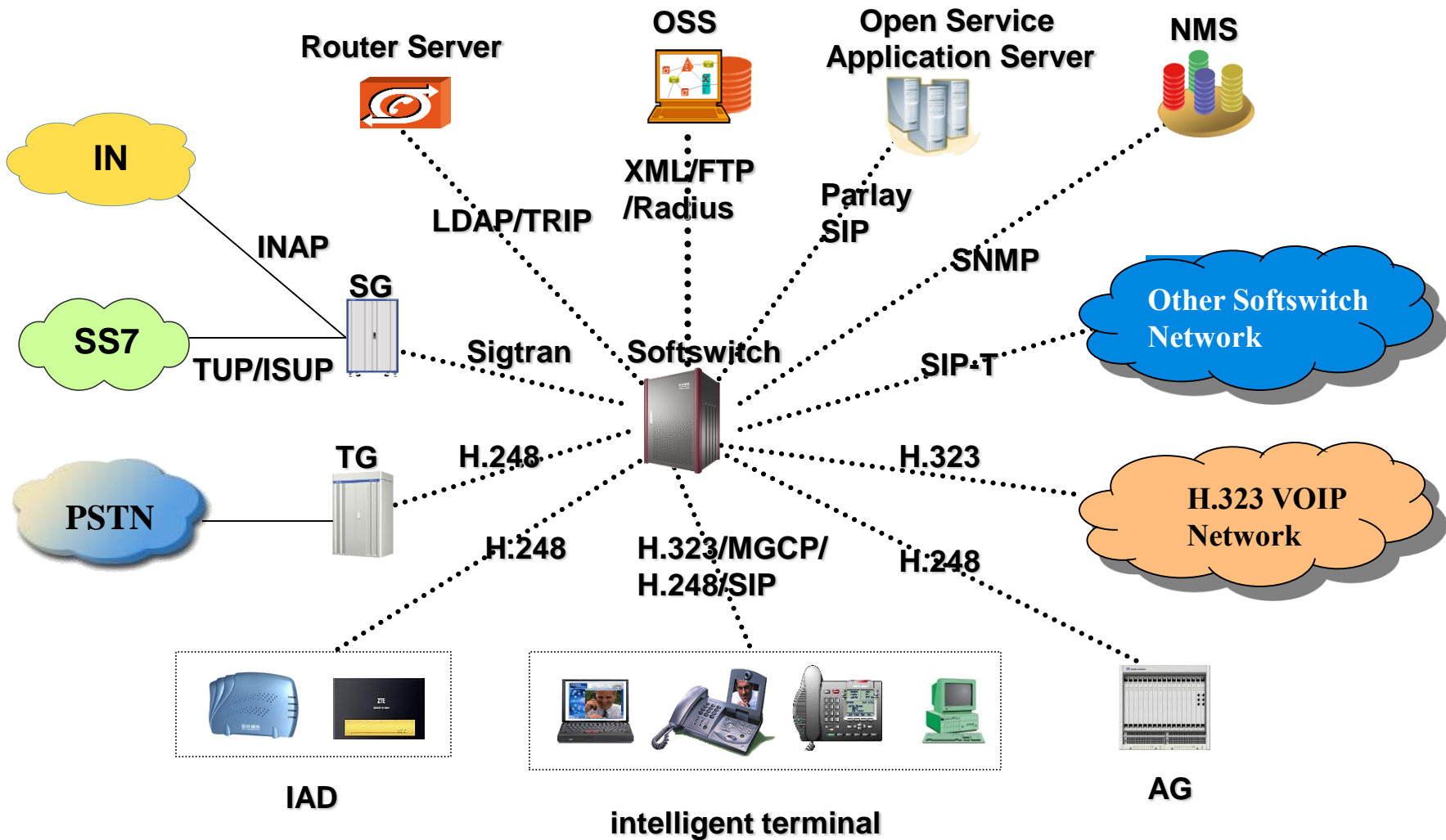
# Comparando con PSTN



# NGN Arquitectura



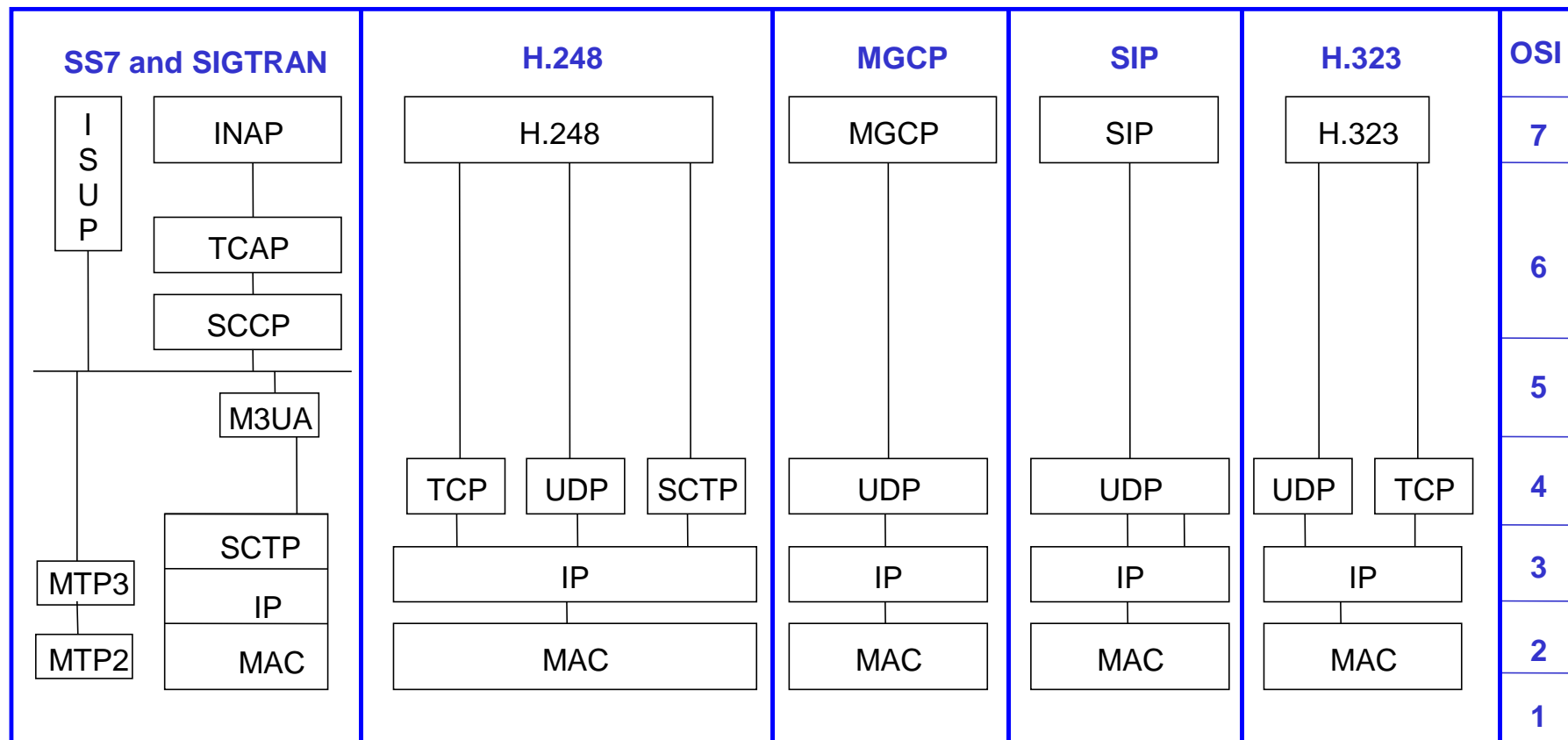
# Soporte Multi-Protocol



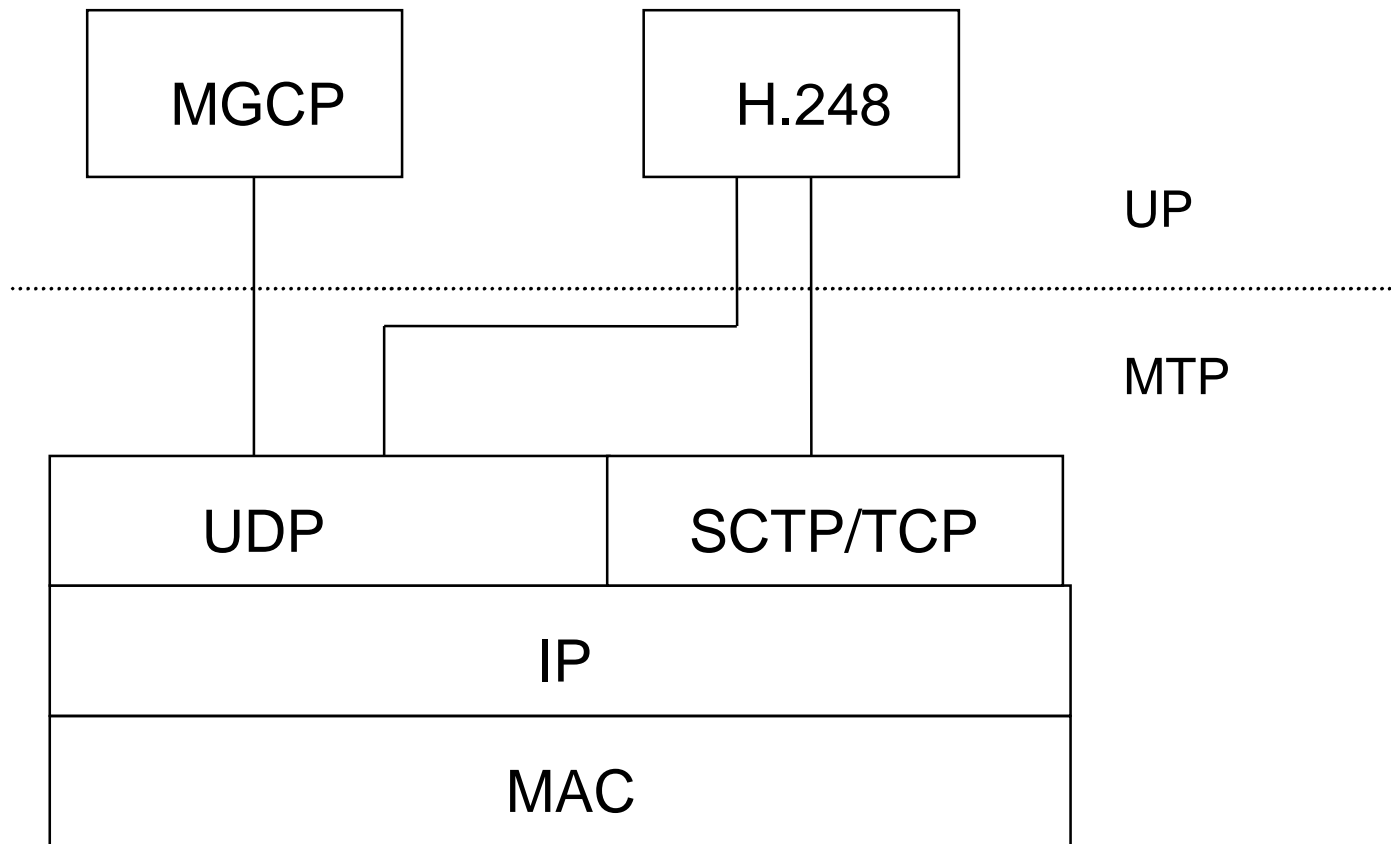
# Protocolos NGN

- ➔ Media Gateway Control Protocol
  - MGCP
  - H248
- ➔ Call Control Protocol
  - H323
  - SIP
- ➔ Signaling Transmission Protocol
  - SIGTRAN
- ➔ System Support Protocol
  - Parlay
  - SNMP
  - Radius

# NGN Protocol System

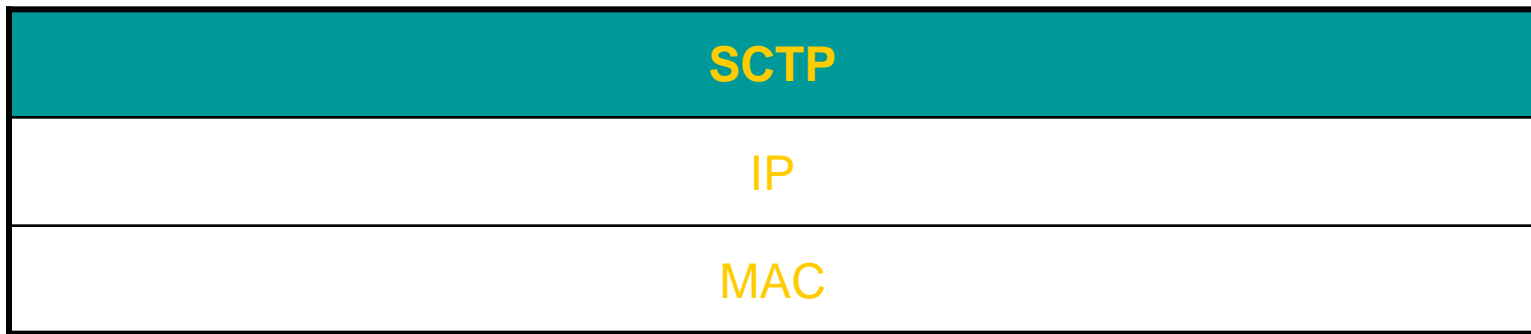


# MGCP and H.248





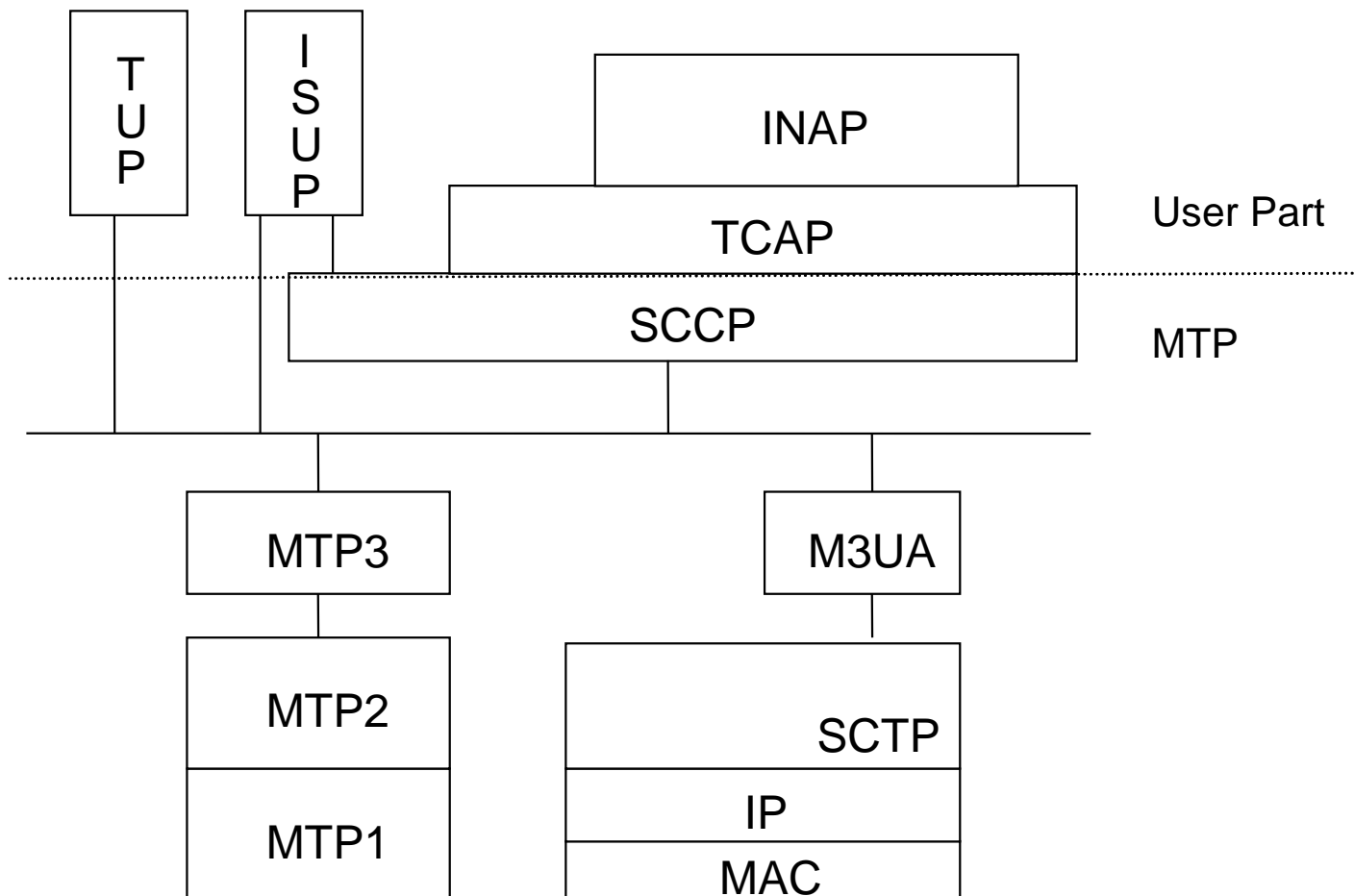
# SIGTRAN Protocol



- ➔ SIGTRAN admite la transmisión de SCN (Switched Network Circuit) de señalización a través de la red IP.
- ➔ SIGTRAN es una pila de protocolos en lugar de un protocolo. Incluye protocolo de transmisión (SCTP) y los protocolos de adaptación (M3UA).

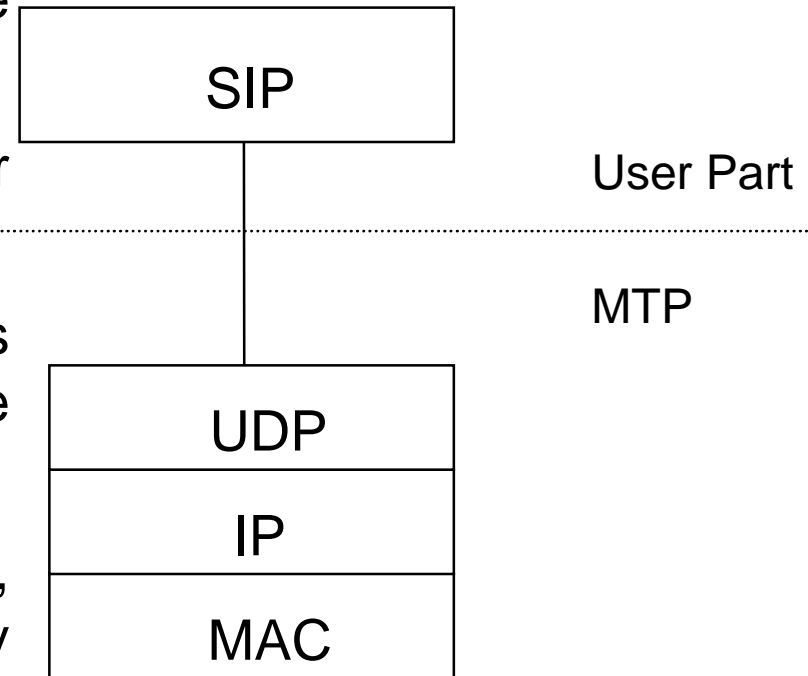


# Compare with SS7 Signaling

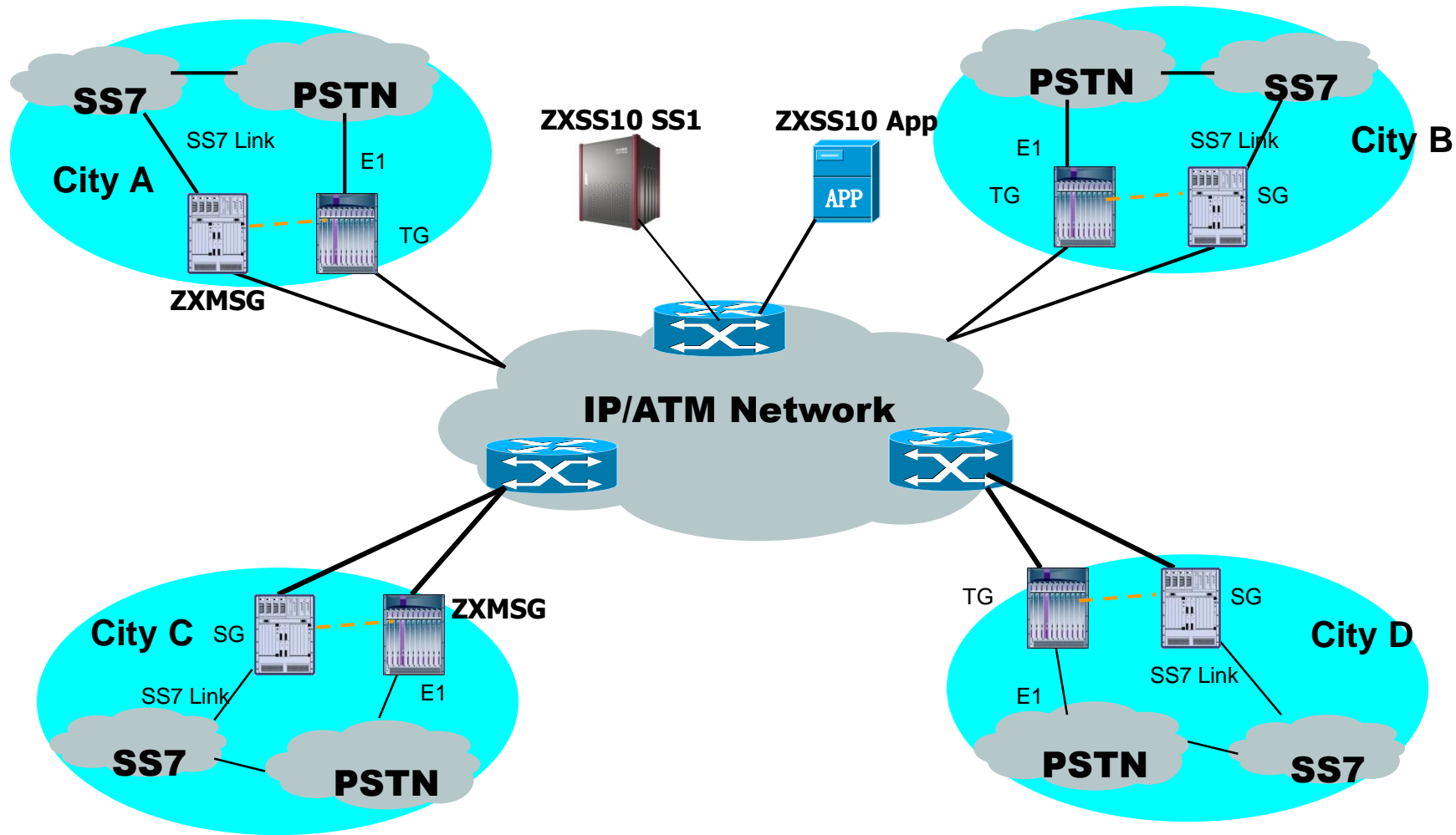


# SIP Protocol

- ➔ Protocolo de Iniciacion de Sesion
- ➔ Un protocolo de control de capa de aplicación.
- ➔ Establecer, modificar y finalizar sesiones multimedia o llamada.
- ➔ El protocolo básico de datos multimedia IETF y arquitectura de control.
- ➔ Se puede ampliar fácilmente, convenientemente logrado, y adecuados para implementar sistema de conferencias multimedia a través de Internet.

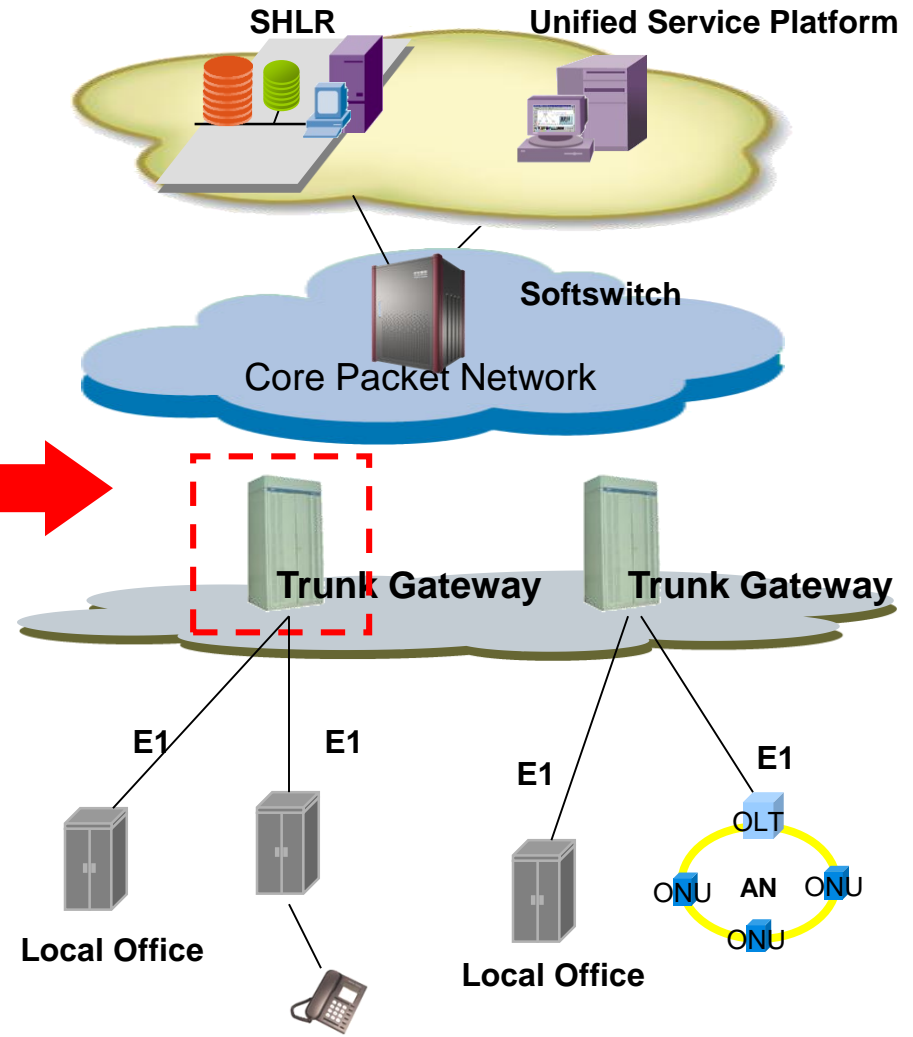
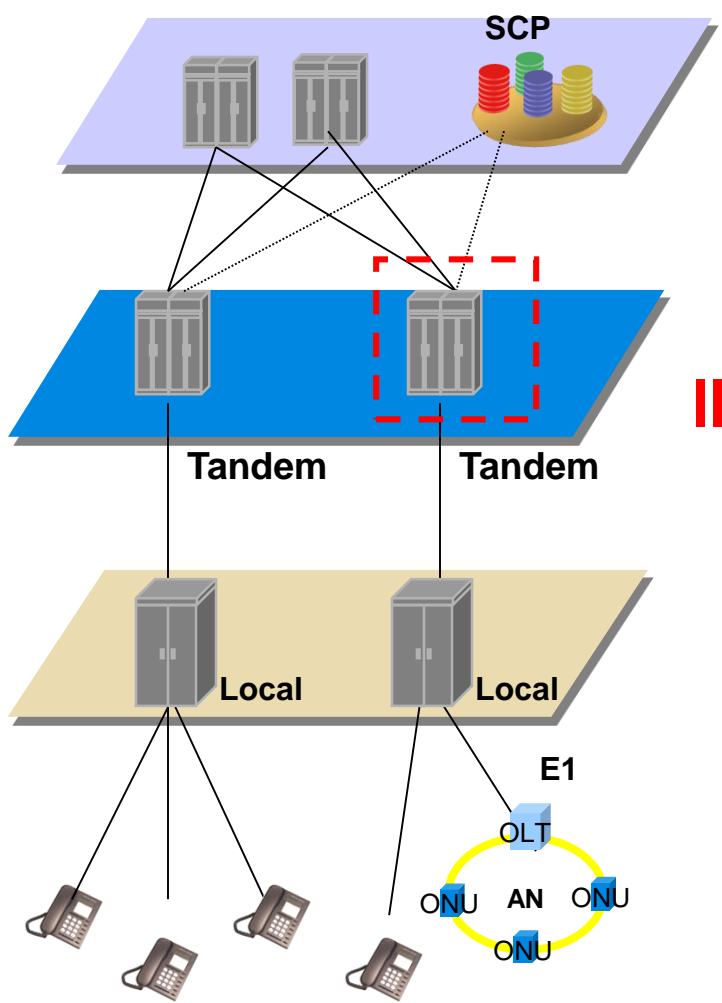


# solucion oficina de nodo tandem

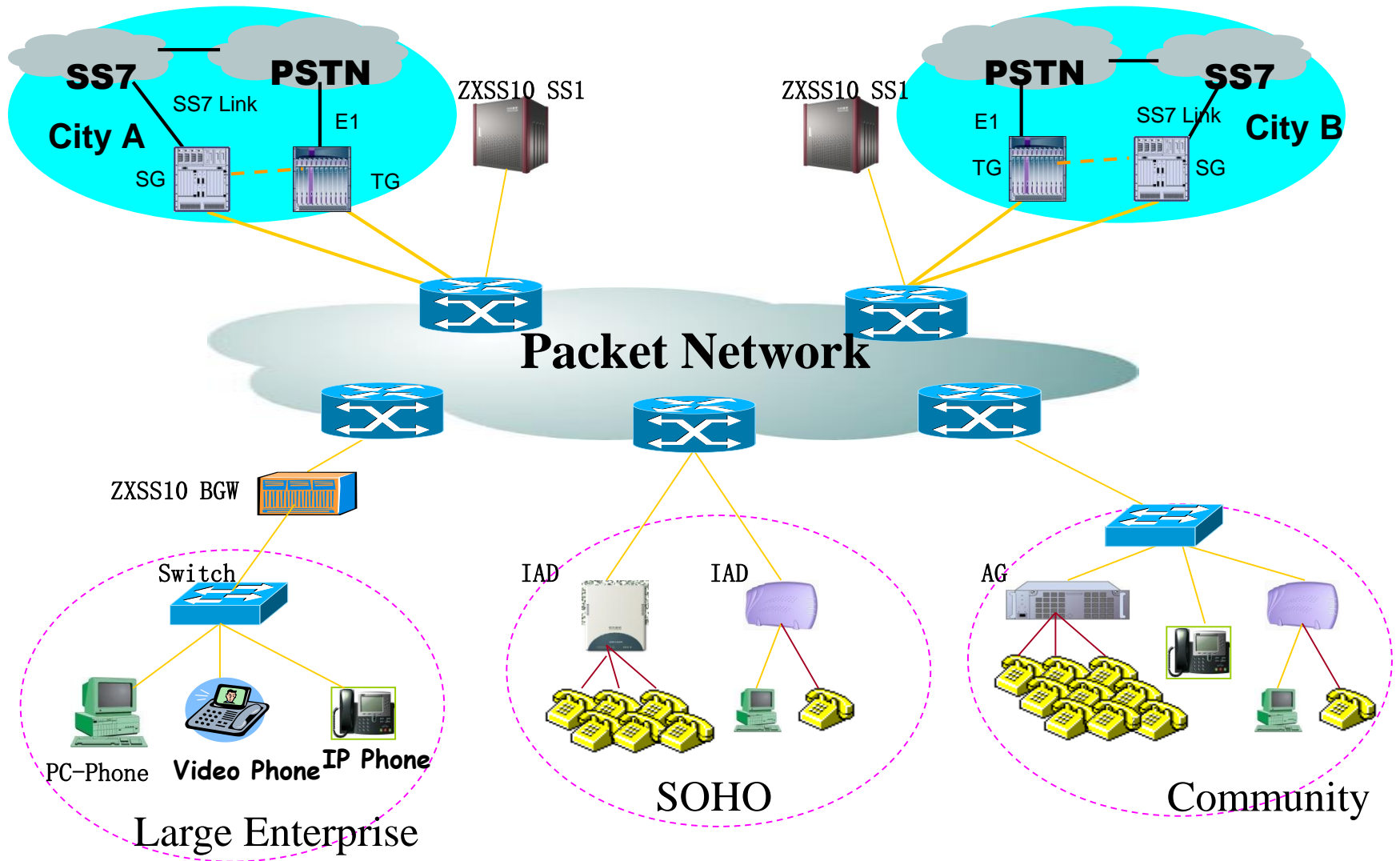


Proteger las inversiones existentes mientras que la migración a la NGN

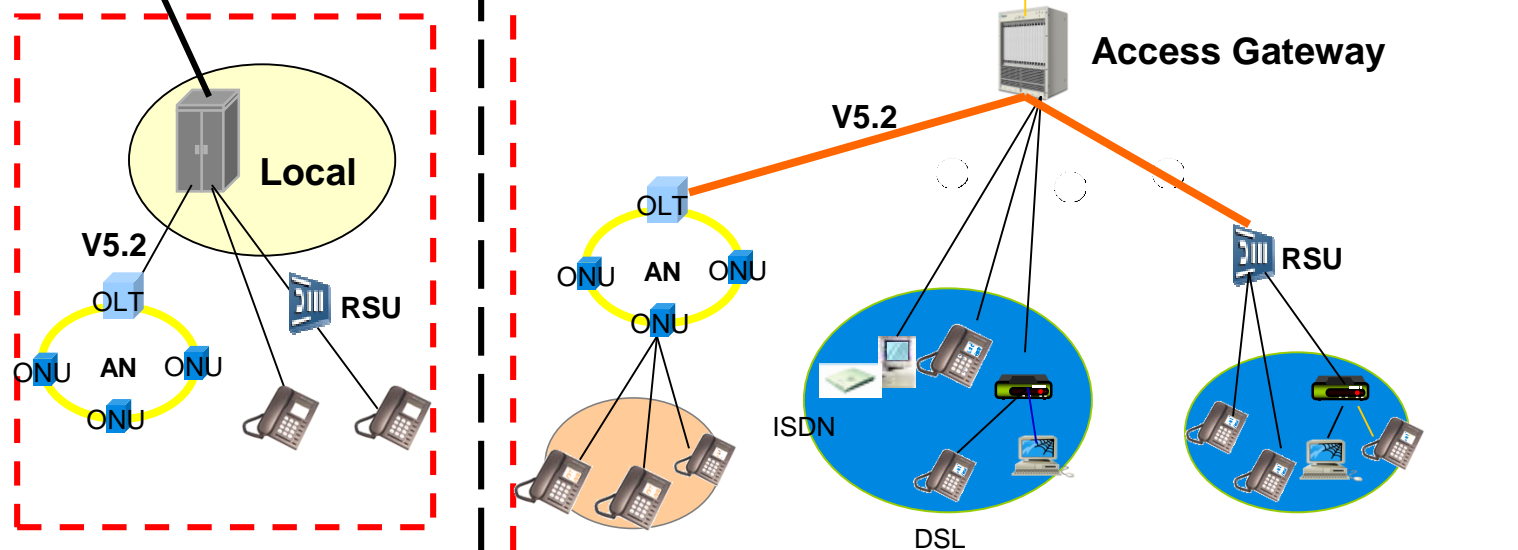
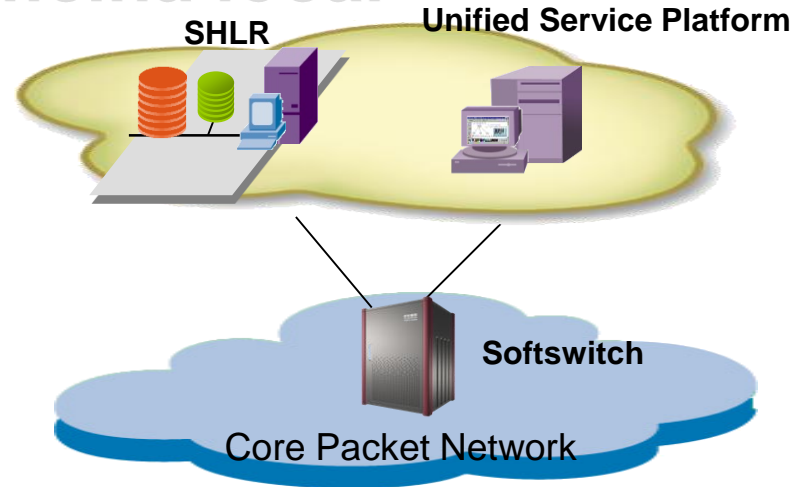
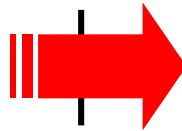
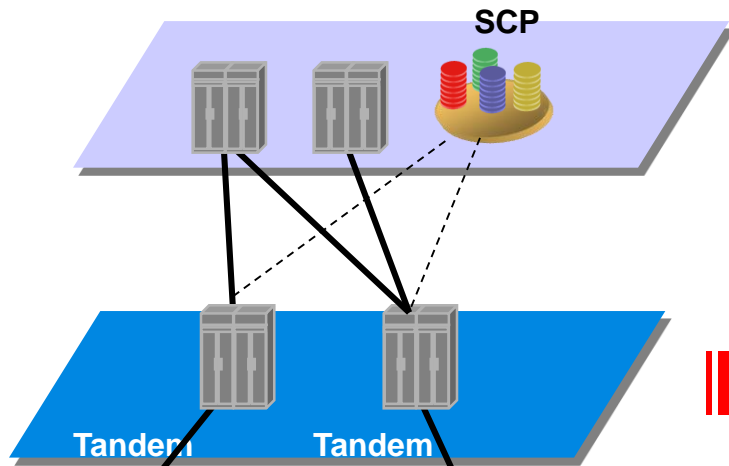
# Evolucion de solucion tandem



# Solucion de oficina local

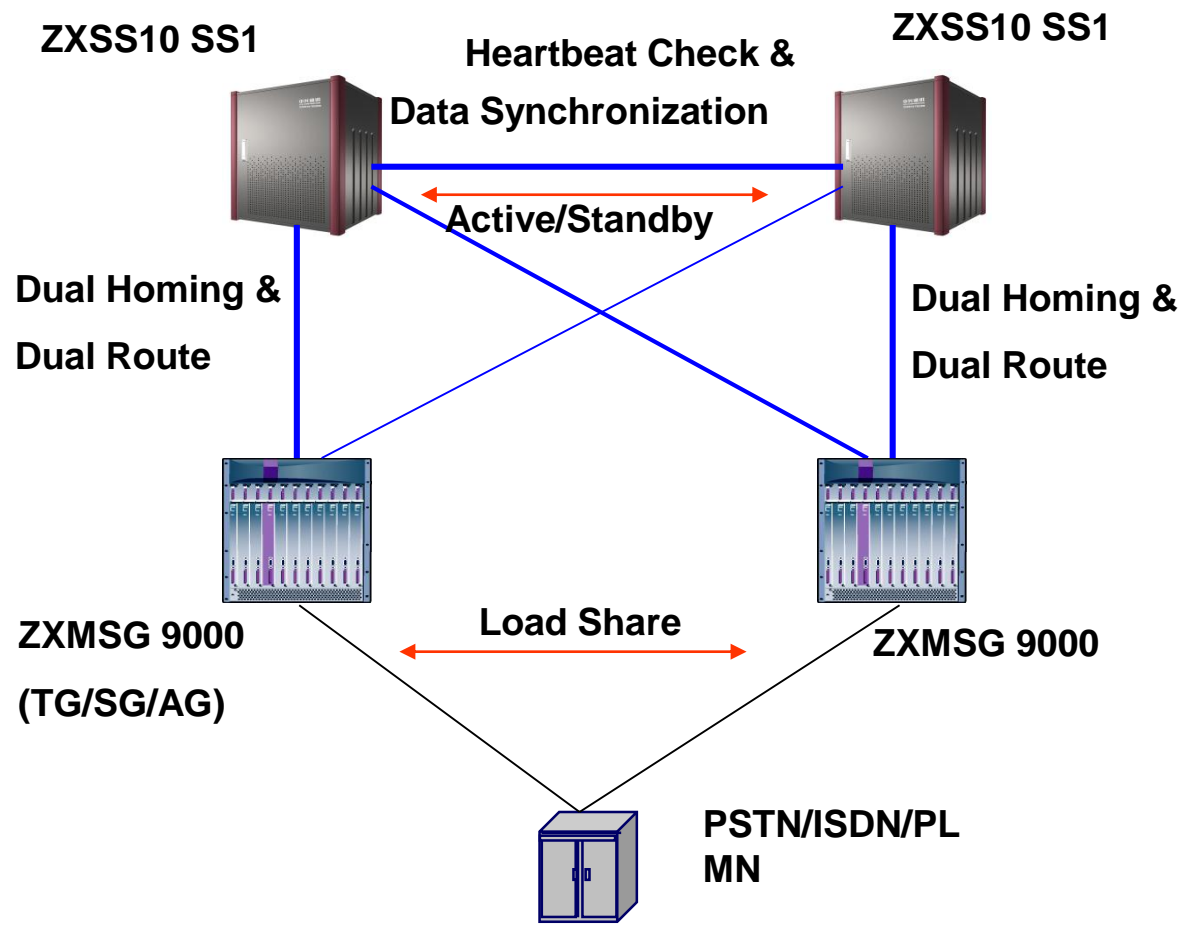


# Evolucion de oficina local





# ZTE tipo mejorado sitio diferente tecnología Dual Homing NGN - Tecnología clave



# Servicios abundantes y coloridos



voice



Geography information



E-business



Video phone



Life information

entertainment

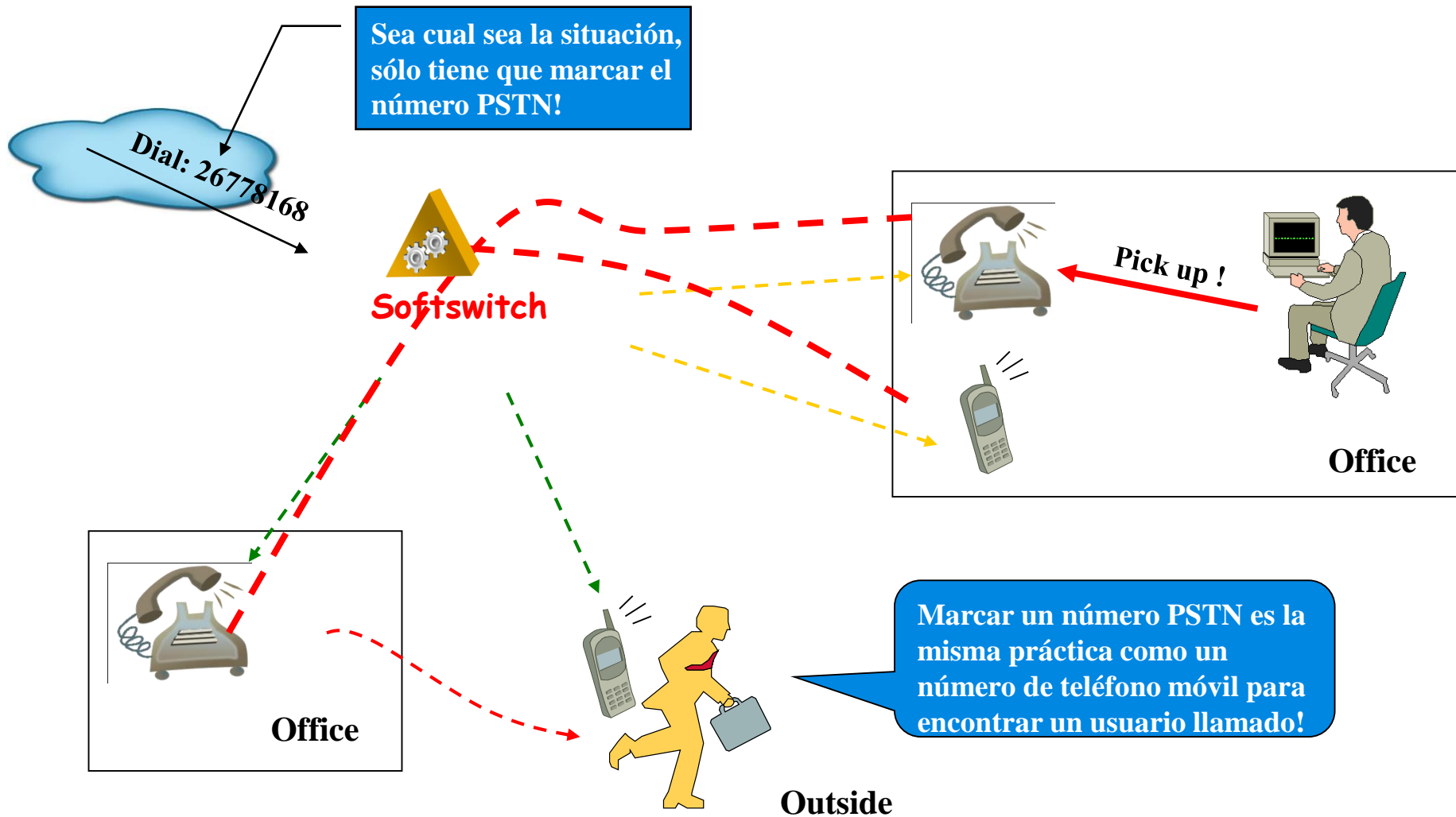


Checking database





# Timbres y Llamados simultáneos

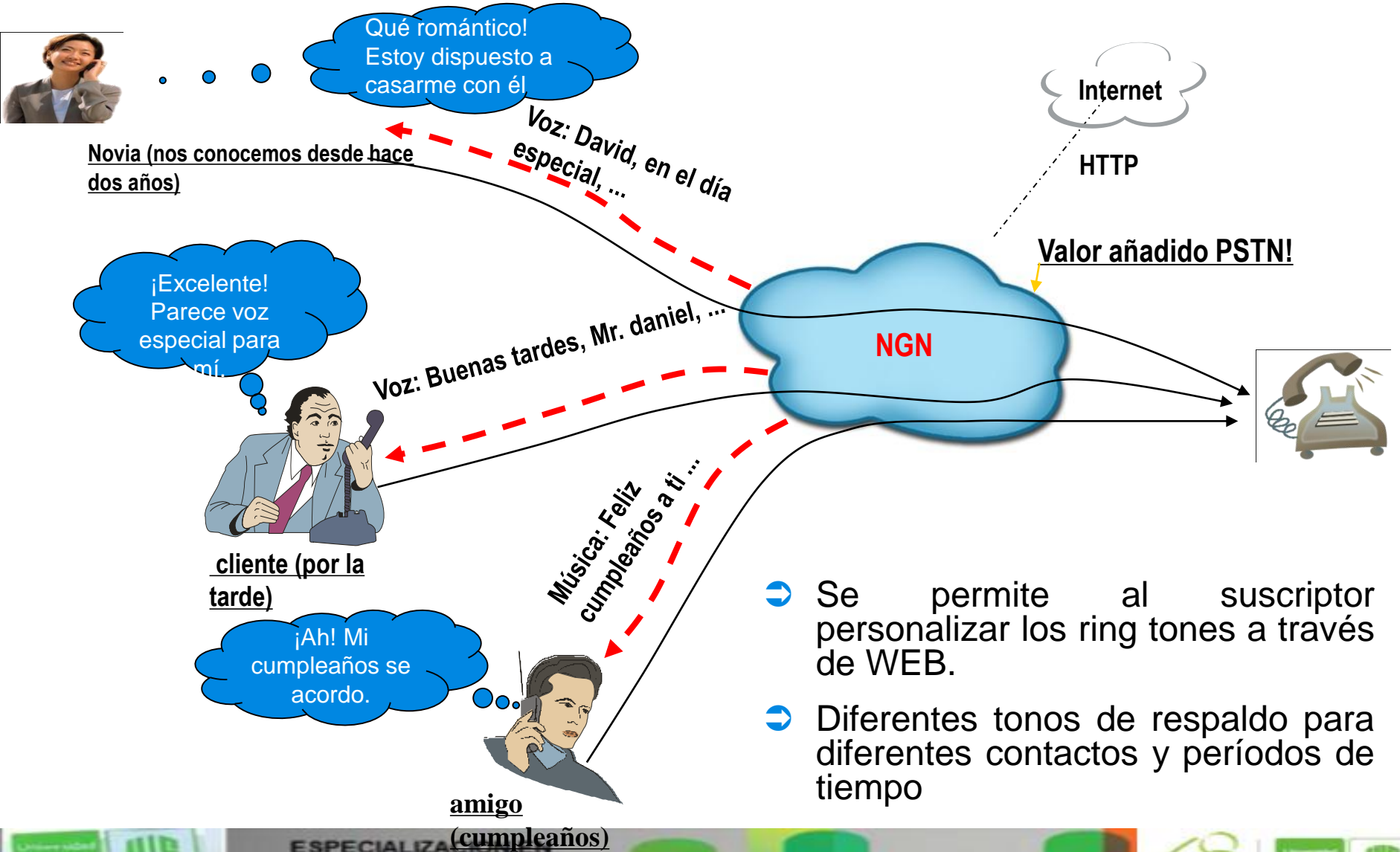


# Coloridos Nuevo ring tones mundiales



- ➔ Para red fija
- ➔ Nuevo servicio de valor añadido, que puede estar unido junto con llamar al numero de la pantalla. Si 100.000 usuarios aplican CRBT y la cuota de alquiler para cada usuario es 3 dolores, entonces el ingreso total de un año es de 3,6 millones de dolares.
- ➔ Publicidad de la impresión de la empresa hacia el exterior y aprovechar plenamente el carácter de red fija.

# Aplicación 1: CRBT individual



- ➔ Se permite al suscriptor personalizar los ring tones a través de WEB.
- ➔ Diferentes tonos de respaldo para diferentes contactos y períodos de tiempo

# Aplicación 2: Tarjeta de visita Basado en CRBT

## pequeñas empresas

Es nuestra compañía tercer aniversario hoy, todos los negocios establecidos comidas son 20% de descuento y bebida gratuita



*Introducción de la compañía servicio de introducir promoción servicio de información...*

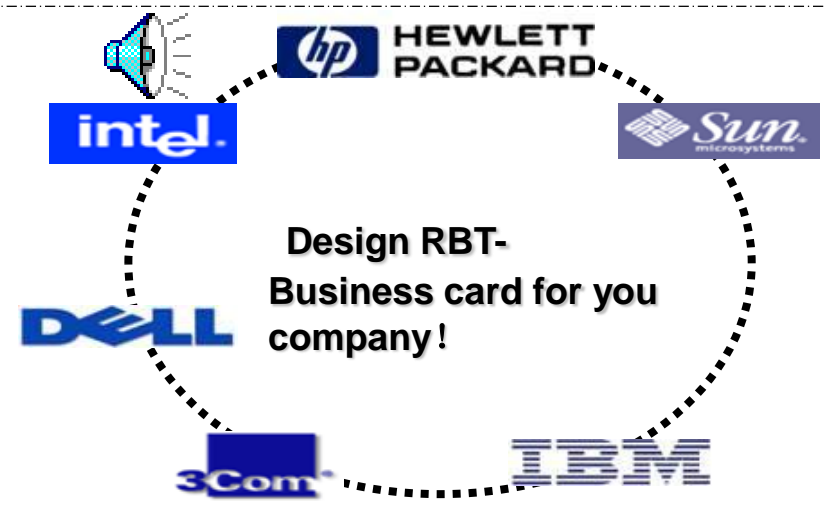
- Servicio y negocio de la información de la empresa Record como CRBT
- Símbolo de información múltiple según diferentes normas como la repetición, el tiempo-período y llamando categoría de número.

Xxx snack bar

Jefe: "El negocio es muy bueno este mes. Ahorra los honorarios de publicidad".

## grandes empresas

- Simbolizado suena para las empresas famosas y que puede ser utilizado como el CRBT para cada teléfono de la compañía
- Referencia: INTEL, phenix TV ...
- Muestra la imagen de la empresa conciso y caracterizado en el CRBT



## Otros servicios de valor añadido

- ➔ UMS (Unified Messaging Service)
- ➔ Comunicación Personal Asistente
- ➔ Suscriptor del servicio Web
- ➔ correo de Voz
- ➔ Tarjeta de prepago
- ➔ Conferencia web
- ➔ CTD (Click To Dial)
- ➔ Web800
- ➔ IP Call Center





**g r a c i a s**

